

社会福祉法人真正福祉会

小規模多機能ホーム ♡どりーむはうす

〒905-0212 沖縄県本部町字大浜 850-5 TEL.0980-47-2800 FAX.0980-47-2819

施設案内



玄関ホール



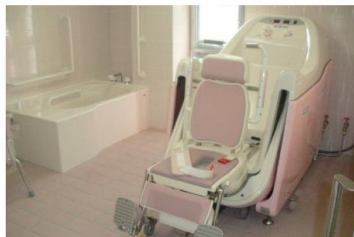
居室



洗面所・廊下



受付



浴室



案内図

本部町内にお住まいの皆様
お気軽にお問い合わせください。



どりーむはうすでは、地域の
行事への参加や保育園による
慰問などの特別行事も行って
います。

美ら咲保育園
〒905-0211 沖縄県本部町字実 151-2
TEL.0980-47-7615
FAX.0980-47-7616

風のわ保育園
〒905-0211 沖縄県本部町字浦崎740
TEL.0980-48-3170
FAX.0980-48-2400

ドリーム保育園
〒905-0211 沖縄県本部町字伊野波 438-1
TEL.0980-47-3602
FAX.0980-47-6205

社会福祉法人真正福祉会

小規模多機能ホーム ♡どりーむはうす



どりーむはうすでは、
介護や生活援助が必要な方が
住み慣れた地域で
安心して生活が継続できるよう
支援しています。



小規模多機能ホーム どりーむはうす

小規模多機能ホームとは？

介護が必要となった高齢者が、今までの人間関係や生活環境を可能な限り維持しつつ、「通い」(デイサービス)を中心に「訪問」(ヘルパー)、「泊まり」(ステイ)の3つのサービスを組み合わせて、24時間切れ間なく提供できるのがその大きな特徴となります。

例えば認知症の方が、その時々状態に合わせて「通い」や「訪問」、更に「泊まり」の異なったサービスをそれぞれ別々の事業所で受けるとしたら、それぞれ全く違うスタッフが対応することになり、利用者の特に心理的負担は大きく、症状の進行を防ぐことは難しいとされてきました。

小規模多機能ホームでは、3つの違うサービスを同一事業所の馴染みのスタッフがかわることにより、家庭的な環境と地域との密接なつながりも大切にしながら、利用者様の些細な変化も見逃すことなく適切なケアを心がけていますので、利用者様のご家族からも大変喜ばれております。



- 訪問 (ヘルパー)
- 通い (デイサービス)
- 小規模多機能ホーム
- 泊まり (ステイ)

当ホームを利用できる条件は？

本部町にお住まいで、介護認定を受けているか、介護認定を受け取ることができる方。当ホーム専属の介護支援専門員(ケアマネ)と面接の上、ケアプランを作成します。そして当ホームへ登録(最大25名)すればご利用できます。

※まだ介護認定を受けていない方は、認定まで若干時間がかかりますので、早めにお問い合わせください。

- 登録定員…………… 25人
- デイサービス利用定員… 15人
- ショートステイ利用定員… 9人



利用料金表 (月額)	
要支援 1	4,469円
要支援 2	7,995円
要介護 1	11,430円
要介護 2	16,325円
要介護 3	23,286円
要介護 4	25,597円
要介護 5	28,120円

■ 食費	朝食	300円
	昼食	500円
	夕食	300円

■ 宿泊費 1日あたり1,000円

■ 1ヶ月の利用料金

介護度別利用料金 + 食費 + 宿泊費

別途 初期加算として登録日から30日間は1日30円を頂きます。

基本理念



- ① 利用者の気持ちに向き合い、寄り添う
- ② 24時間365日、切れ目なく暮らしを支える
- ③ 利用者が望む暮らしができるよう、支援の内容を調整する

通い(デイサービス)

午前9時頃から午後4時頃まで下記の内容を提供します。

- ① 食 事 利用者様の状態に合わせ、栄養士がメニューを作ります。
- ② 入 浴 利用者様のご希望や状態に合わせて介助します。
- ③ リハビリ 専門の療法士の指導により、生活に必要な所動作の訓練を行います。
- ④ 活 動 利用者様の興味に合わせ、カラオケ、ビデオ鑑賞、手工芸、ドライブなど楽しい活動を行います。

● 運動会やクリスマス会、敬老会、保育園による慰問などの特別行事も開催しています。

訪問(ヘルパー)

● 長年住み慣れた自宅生活を続けたい方や、自分のことはある程度自分で出来る方が利用するサービスです。主に食事の支度や掃除、入浴の準備など生活援助が中心となります。

泊まり(ステイ)

● 利用定員は9名ですが、ご希望の日に空きがあれば、前日のお申し込みでも利用可能です。
※但し、長期の連泊には制限がありますので、ご相談下さい。

◇ 職員構成

- 常勤職員 ▶ 施設長、管理者、介護支援専門員、看護師、介護福祉士、介護員、事務員、調理師
- 嘱託職員 ▶ 内科医、歯科医、理学療法士、管理栄養士、社会保険労務士、税理士